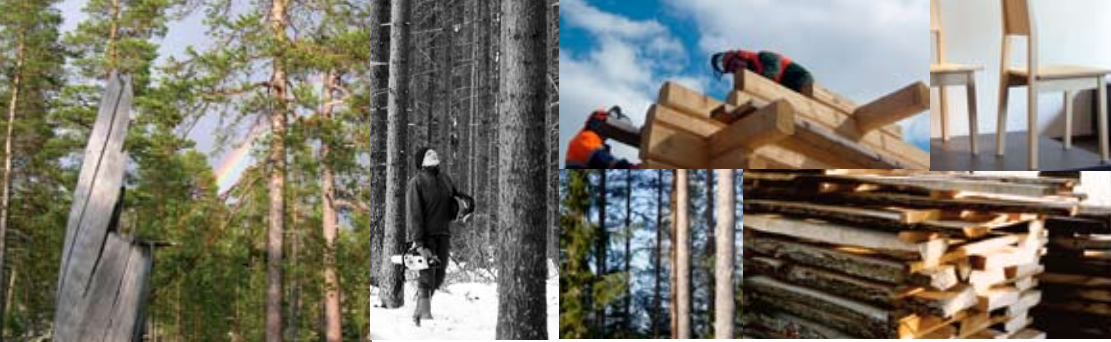


Eheän metsän ja kestävä metsätalouden puolesta



Ekometsätalouden liitto pyrkii vaikuttamaan metsäpolitiikkaan siten, että ekonominen ja ekologisen metsätalouden asema vahvistuu. Liitto järjestää luomumetsätalouteen liittyviä koulutuksia ja tapahtumia

Tavoitteena on synnyttää maakunnallisten ekometsätalouden yhdistysten verkosto, joka tukee jäsentensä pyrkimystä toteuttaa luomumetsätaloutta. Pohjois-Pohjanmaalla toimii jo Hyvän metsänhoidon yhdistys.

Metsänhoitoa koskevaa juridista neuvontaa: Tiedustelut: varatuomari Mikko Vartiainen, mikko.vartiainen@nic.fi

Ekometsätalouden Liiton jäsenmaksut:

Jäsenmaksu 25€, vähävaraiset 12,50 €. Yhteisöjäsenet sopimuksen mukaan. Jäseneksi voi liittyä maksamalla jäsenmaksun tilille: Sampo 800011-70544101

Yhteystiedot:

Ekometsätalouden liitto ry
Peltoperäntie 144, 92620 Piippola
info@ekometsa.net

Sakari Hankonen (pj)
0400 930 643
sakari.hankonen@luukku.com

Erkki Lähde (vpj)
erkki.lahde@metla.fi

Lauri Vaara
lvaara@welho.com

Hannu Hyvönen (tiedottaja)
hannu@elonmerkki.net

Luomua metsiin!

Ekometsätalouden Liitto



Ekometsätalouden Liitto

on 1997 perustettu kansalaisjärjestö.

Liiton toiminta-ajatuksena on kehittää luonnonmukaista metsänhoitoa ja siihen perustuvaa ekometsätaloutta yhteisö- ja yksityismetsissä.

www.luomuumetsiin.fi

www.luomuumetsiin.fi

Metsä on yhteinen asia!



Mukaan toivotaan yhtä hyvin yksityisiä metsänomistajia kuin yhteisten metsien käyttäjinä tavallisia jokamiehiä ja jokanaisia. Metsurit, palveluyrittäjät, puun laatuja-
lostajat, marjastajat ja sienestäjät, ekomat-
kailuyrittäjät, riista- ja kalatalouden väki, kotiseutuväki ja luonnonarvojen vaalijat ovat kaikki tervetulleita kehittämään yhteistyöjärjestöä - metsän ja ihmisen parhaaksi.

Paikallistalous on ekomesätalouden lähtökohta

Paikallinen yritystoiminta, puun laatu-
jalostus, keruutuoteala ja metsämatkailu
ovat alueita, joiden kehittämiseen liitto
pyrkii. Terveet ja monimuotoiset met-
sät ja terve yritystalous ovat tuottavan ja
monimuotoisen paikallistalouden perus-
ta. Paikallinen yritystoiminta on talou-
dellisesti ja yhteiskunnallisesti oikea pe-
rusta myös puun toimituksissa teolliseen
jalostukseen.

Tervetuloa mukaan toimintaan!



Erkki Lähde, Olavi Laiho ja Yrjö Norokorpi

Hyvä metsänhoito

Vaihtoehtoja metsänkäsittelyyn - luomua metsiin

138 sivua, runsaasti havainnollisia värikuvia
ISBN 978-952-92-5416-3

Kirjan tilaushinta:

35 €, Eml:n jäsenille 25 € (+ 5 euroa postituskulut)

Tilaukset ja muut julkaisut:

<http://www.luomuumetsiin.fi/julkaisuja>

Yhä useammat metsänomistajat
toivovat kestäviä vaihtoehtoja
avohakkuisiin ja metsänviljelyyn
perustuvalle metsänkäsittelymallille.

Metsissä liikkuvat luonnonystävät
ovat laajasti toivomassa muutosta ny-
kymetsätalouteen, joka muuttaa maise-
maa ja uhkaa monimuotoisuutta. Myös
metsätalous, ennen muuta sahatavarate-
ollisuus, on yhä kiinnostuneempi sellai-
sista metsänhoidon menetelmistä, joilla
turvataan laadukkaan puun tuotanto
tulevaisuudessa. Millaista olisi sellainen
metsänkäsittely, joka kykenisi palvele-
maan näitä kaikkia tarpeita?

**Kuinka metsänomistaja saavuttaa
hyvän taloudellisen tuloksen ja voi
samalla välttää turhat uudistamis- ja
taimikonhoitokustannukset?**

Kuinka ylläpidetään metsän ja maise- man monimuotoisuutta ja monikäyt- tömahdollisuuksia?

Tämä kirja tarjoaa uusimman tut-
kimuksen ja käytännössä koetellun ta-
lonpoikaisviisauden ratkaisuja näihin
kysymyksiin. Lähtökohtana on metsien
luontaiseen rakenteeseen ja kehitykseen
perustuva jatkuvan kasvatuksen malli,
joka antaa tilaa metsille kehittyä tuotta-
vina, terveinä ja monimuotoisina.

Kansainvälisestikin tunnustettu kir-
jan tekijöiden tutkimus osoittaa, että eri-
rakenteiset sekametsät ovat metsissämme
yleisin ja luontaisin rakennetyyppi. Yllä-
pitämällä metsän luontaista rakennetta
saavutetaan vähintään sama puumäärän
tuotos kuin avohakkuumallillakin, mut-
ta oleellisesti pienemmällä kustannuksil-
la ja paremmalla laatusuhteella.

